



Про-
Инжиниринг



Каталог '23/24



**Латунные
шаровые краны
LD Pride**



для газообразных сред

ООО «Про-Инжиниринг» -
поставка оборудования для
тепло- водо- газоснабжения

117246 г. Москва, ул. Научный проезд, д. 17, оф. 5-3
+7 (495) 120-40-10
info@pro-engineering.ru
www.pro-engineering.ru

СОДЕРЖАНИЕ

Рабочие условия, условное обозначение и материалы основных деталей.....	2
Кран шаровой латунный (внутренняя резьба/внутренняя резьба).....	3
Кран шаровой латунный (внутренняя резьба/наружная резьба).....	4
Кран шаровой латунный (наружная резьба/наружная резьба).....	5
Кран шаровой латунный (внутренняя резьба/гайка штуцерная «американка»).....	6
Кран шаровой латунный GAS (внутренняя резьба/внутренняя резьба).....	7
Кран шаровой латунный GAS (внутренняя резьба/наружная резьба).....	8
Кран шаровой латунный GAS (наружная резьба/наружная резьба).....	9
Сертификат соответствия.....	10
Сертификат СДС ГАЗСЕРТ.....	11
Экспертное заключение.....	12
Паспорт LD Pride.....	13

Шаровые краны **LD PRIDE** предназначены для управления потоками жидких и газообразных сред, в том числе питьевой воды, сред в системах теплоснабжения, технологических трубопроводах, различных агрегатах.

Шаровые краны **LD PRIDE** изготавливаются из латуни марки **ЛС 59-1** согласно ГОСТ Р 59553-2021 «Арматура трубопроводная. Краны шаровые из латуни. Общие технические условия». Корпусные детали, шаровая пробка покрыты **никелем**, что обеспечивает дополнительную коррозионную стойкость и долговечность. Ручка с монтажными проушинами изготовлена из алюминиевого сплава с полиуретановой порошковой окраской.

Накопленный опыт в производстве трубопроводной арматуры, высококвалифицированный персонал и обширный станочный парк, обеспечивающий высокую точность и серийность в производстве комплектующих, в совокупности гарантируют высокое качество шаровых кранов **LD PRIDE**.

Изделие под маркой **LD PRIDE** отвечает всем современным требованиям и стандартам трубопроводной арматуры.

Продукция под маркой **LD** изготавливается из **отечественного** сырья и комплектующих. Приобретая продукцию торговой марки **LD**, вы поддерживаете **российского производителя** и осуществляете вклад в экономику страны.

РАБОЧИЕ УСЛОВИЯ

Рабочая среда: Подготовленная вода, в том числе питьевая, нефтепродукты, горюче-смазочные материалы, природный газ, сжиженные углеводородные газы, неагрессивные газообразные среды и жидкости без содержания абразивных примесей. Шаровые краны должны применяться в строгом соответствии с их назначением в части рабочих параметров, сред, условий эксплуатации. Чистота рабочей среды должна соответствовать требованиям нормативно-технической документации.

Номинальное давление: 2,5 МПа, 4,0 МПа.

Температура рабочей среды: от 0 °С до + 150 °С (Вода); от -60 °С до + 80 °С (Газ).

УСЛОВНОЕ ОБОЗНАЧЕНИЕ

КРАН ШАРОВОЙ ЛАТУННЫЙ LD PRIDE	47.	15.	В-В.	Р.	XXX
--------------------------------	-----	-----	------	----	-----

НОМИНАЛЬНЫЙ ДИАМЕТР:

DN

ПРИСОЕДИНИТЕЛЬНАЯ РЕЗЬБА:

В-В - внутренняя/внутренняя

В-Н - внутренняя/наружная

Н-Н - наружная/наружная

В-ГШ - внутренняя/гайка штуцерная «американка»

УПРАВЛЕНИЕ:

Б - бабочка

Р - рычаг

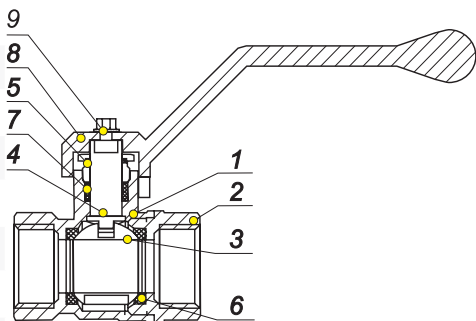
РАБОЧАЯ СРЕДА:*

GAS

* Прочие рабочие среды не указываются

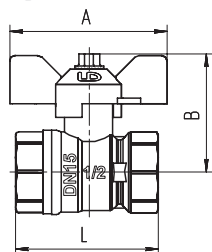
МАТЕРИАЛЫ ОСНОВНЫХ ДЕТАЛЕЙ

№	Название деталей	Материалы
1	Корпус	Латунь ЛС59-1, ковкая, никелированная
2	Гайка корпуса	Латунь ЛС59-1, ковкая, никелированная
3	Шаровая пробка	Латунь ЛС59-1, полированная, никелированная
4	Шпindelь	Взрывобезопасное исполнение
5	Прижимная гайка	Латунь ЛС59-1
6	Седло	Фторопласт Ф4
7	Уплотнение горловины	Фторопласт Ф4
8	Рукоятка	Алюминиевый сплав АК7, порошковая окраска
9	Винт	Оцинкованная сталь



КРАН ШАРОВОЙ ЛАТУННЫЙ

ВНУТРЕННЯЯ РЕЗЬБА/ВНУТРЕННЯЯ РЕЗЬБА



УПРАВЛЕНИЕ

● Б - рукоятка бабочка

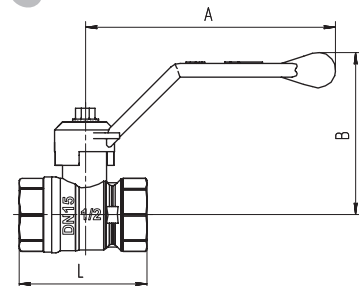


ТЕХНИЧЕСКИЕ ХАРАКТЕРИСТИКИ

DN	Наименование изделия	PN	L	A	B	Масса, г
15	Кран шаровой латунный LD Pride 47.15.В-В.Б	40	47	52	38,5	136,5
20	Кран шаровой латунный LD Pride 47.20.В-В.Б	40	55	52	41,5	207
25	Кран шаровой латунный LD Pride 47.25.В-В.Б	40	64	65	48	337
32	Кран шаровой латунный LD Pride 47.32.В-В.Б	25	74,5	65	53	563

КРАН ШАРОВОЙ ЛАТУННЫЙ

ВНУТРЕННЯЯ РЕЗЬБА/ВНУТРЕННЯЯ РЕЗЬБА



УПРАВЛЕНИЕ

● P - рукоятка рычаг

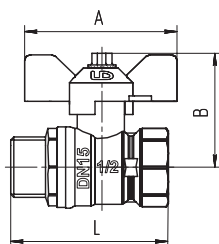


ТЕХНИЧЕСКИЕ ХАРАКТЕРИСТИКИ

DN	Наименование изделия	PN	L	A	B	Масса, г
15	Кран шаровой латунный LD Pride 47.15.В-В.Р	40	47	89	55	146
20	Кран шаровой латунный LD Pride 47.20.В-В.Р	40	55	89	58	216
25	Кран шаровой латунный LD Pride 47.25.В-В.Р	40	64	130	75	370
32	Кран шаровой латунный LD Pride 47.32.В-В.Р	25	74,5	130	80	593
40	Кран шаровой латунный LD Pride 47.40.В-В.Р	25	87	155	86,7	862
50	Кран шаровой латунный LD Pride 47.50.В-В.Р	25	98,5	155	93,5	1328

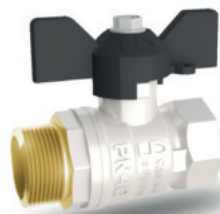
КРАН ШАРОВОЙ ЛАТУННЫЙ

 ВНУТРЕННЯЯ РЕЗЬБА/НАРУЖНАЯ РЕЗЬБА



УПРАВЛЕНИЕ

● Б - рукоятка бабочка

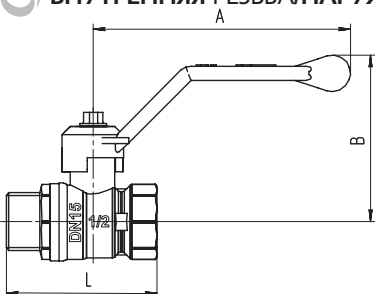


ТЕХНИЧЕСКИЕ ХАРАКТЕРИСТИКИ

DN	Наименование изделия	PN	L	A	B	Масса, г
15	Кран шаровой латунный LD Pride 47.15.В-Н.Б	40	57	52	38,5	153
20	Кран шаровой латунный LD Pride 47.20.В-Н.Б	40	62	52	41,5	223
25	Кран шаровой латунный LD Pride 47.25.В-Н.Б	40	71,5	65	48	357
32	Кран шаровой латунный LD Pride 47.32.В-Н.Б	25	83	65	53	563

КРАН ШАРОВОЙ ЛАТУННЫЙ

 ВНУТРЕННЯЯ РЕЗЬБА/НАРУЖНАЯ РЕЗЬБА



УПРАВЛЕНИЕ

● Р - рукоятка рычаг

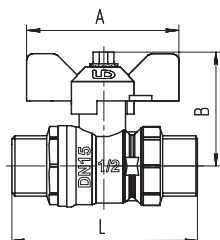


ТЕХНИЧЕСКИЕ ХАРАКТЕРИСТИКИ

DN	Наименование изделия	PN	L	A	B	Масса, г
15	Кран шаровой латунный LD Pride 47.15.В-Н.Р	40	47	89	55	162
20	Кран шаровой латунный LD Pride 47.20.В-Н.Р	40	55	89	58	234
25	Кран шаровой латунный LD Pride 47.25.В-Н.Р	40	64	130	75	387
32	Кран шаровой латунный LD Pride 47.32.В-Н.Р	25	83	130	80	593
40	Кран шаровой латунный LD Pride 47.40.В-Н.Р	25	95	155	86,7	895
50	Кран шаровой латунный LD Pride 47.50.В-Н.Р	25	108	155	93,5	1400

КРАН ШАРОВОЙ ЛАТУННЫЙ

НАРУЖНАЯ РЕЗЬБА/НАРУЖНАЯ РЕЗЬБА



УПРАВЛЕНИЕ

● Б - рукоятка бабочка

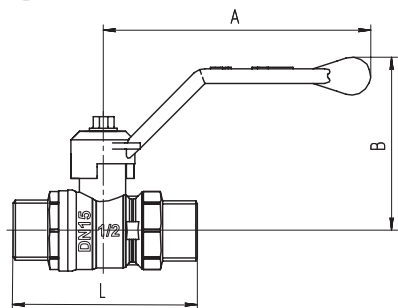


ТЕХНИЧЕСКИЕ ХАРАКТЕРИСТИКИ

DN	Наименование изделия	PN	L	A	B	Масса, г
15	Кран шаровой латунный LD Pride 47.15.Н-Н.Б	40	66,5	52	38,5	162
20	Кран шаровой латунный LD Pride 47.20.Н-Н.Б	40	68,5	52	41,5	231
25	Кран шаровой латунный LD Pride 47.25.Н-Н.Б	40	75,5	65	48	391

КРАН ШАРОВОЙ ЛАТУННЫЙ

НАРУЖНАЯ РЕЗЬБА/НАРУЖНАЯ РЕЗЬБА



УПРАВЛЕНИЕ

● Р - рукоятка рычаг

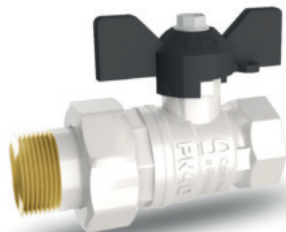
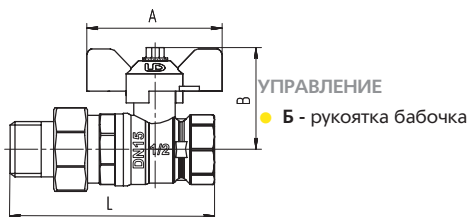


ТЕХНИЧЕСКИЕ ХАРАКТЕРИСТИКИ

DN	Наименование изделия	PN	L	A	B	Масса, г
15	Кран шаровой латунный LD Pride 47.15.Н-Н.Р	40	66,5	89	55	172
20	Кран шаровой латунный LD Pride 47.20.Н-Н.Р	40	68,5	89	58	240
25	Кран шаровой латунный LD Pride 47.25.Н-Н.Р	40	75,5	130	75	421

КРАН ШАРОВОЙ ЛАТУННЫЙ

ВНУТРЕННЯЯ РЕЗЬБА/ГАЙКА ШТУЦЕРНАЯ «АМЕРИКАНКА»

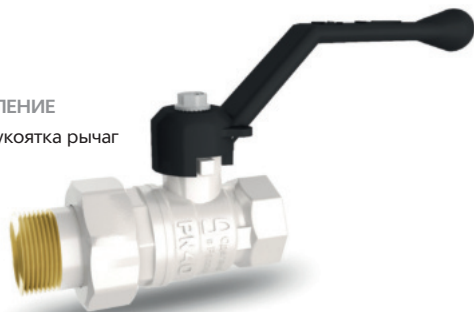
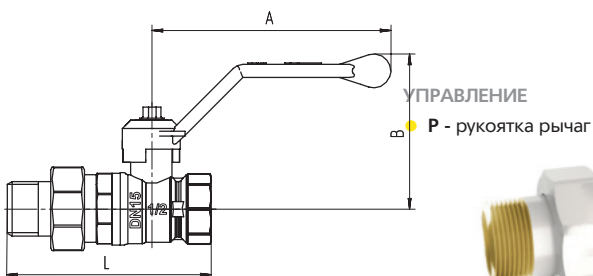


ТЕХНИЧЕСКИЕ ХАРАКТЕРИСТИКИ

DN	Наименование изделия	PN	L	A	B	Масса, г
15	Кран шаровой латунный LD Pride 47.15.В-ГШ.Б	40	78,5	52	38,5	231
20	Кран шаровой латунный LD Pride 47.20.В-ГШ.Б	40	90,5	52	41,5	348
25	Кран шаровой латунный LD Pride 47.25.В-ГШ.Б	40	104,5	65	48	570

КРАН ШАРОВОЙ ЛАТУННЫЙ

ВНУТРЕННЯЯ РЕЗЬБА/ГАЙКА ШТУЦЕРНАЯ «АМЕРИКАНКА»

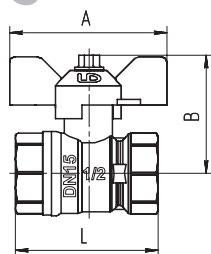


ТЕХНИЧЕСКИЕ ХАРАКТЕРИСТИКИ

DN	Наименование изделия	PN	L	A	B	Масса, г
15	Кран шаровой латунный LD Pride 47.15.В-ГШ.Р	40	78,5	89	55	241
20	Кран шаровой латунный LD Pride 47.20.В-ГШ.Р	40	90,5	89	58	358
25	Кран шаровой латунный LD Pride 47.25.В-ГШ.Р	40	104,5	130	75	600

КРАН ШАРОВОЙ ЛАТУННЫЙ

ВНУТРЕННЯЯ РЕЗЬБА/ВНУТРЕННЯЯ РЕЗЬБА



УПРАВЛЕНИЕ

- Б - рукоятка бабочка

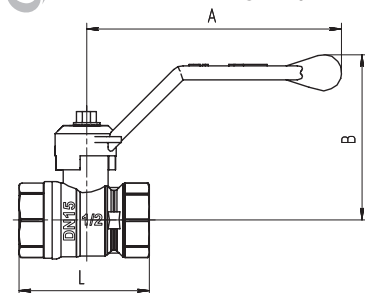


ТЕХНИЧЕСКИЕ ХАРАКТЕРИСТИКИ

DN	Наименование изделия	PN	L	A	B	Масса, г
15	Кран шаровой латунный LD Pride 47.15.B-B.GAS	40	47	52	38,5	136
20	Кран шаровой латунный LD Pride 47.20.B-B.GAS	40	55	52	41,5	207
25	Кран шаровой латунный LD Pride 47.25.B-B.GAS	40	64	65	48	337
32	Кран шаровой латунный LD Pride 47.32.B-B.GAS	25	74,5	65	53	563

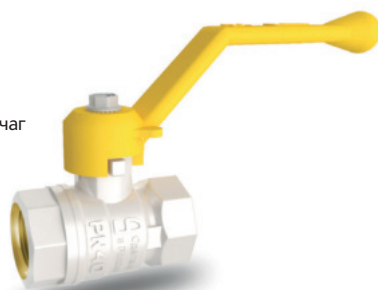
КРАН ШАРОВОЙ ЛАТУННЫЙ

ВНУТРЕННЯЯ РЕЗЬБА/ВНУТРЕННЯЯ РЕЗЬБА



УПРАВЛЕНИЕ

- Р - рукоятка рычаг

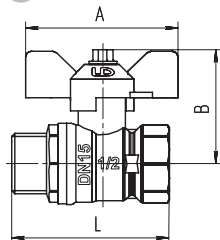


ТЕХНИЧЕСКИЕ ХАРАКТЕРИСТИКИ

DN	Наименование изделия	PN	L	A	B	Масса, г
15	Кран шаровой латунный LD Pride 47.15.B-B.P.GAS	40	47	89	55	146
20	Кран шаровой латунный LD Pride 47.20.B-B.P.GAS	40	55	89	58	216
25	Кран шаровой латунный LD Pride 47.25.B-B.P.GAS	40	64	130	75	370
32	Кран шаровой латунный LD Pride 47.32.B-B.P.GAS	25	74,5	130	80	593
40	Кран шаровой латунный LD Pride 47.40.B-B.P.GAS	25	87	155	86,7	862
50	Кран шаровой латунный LD Pride 47.50.B-B.P.GAS	25	98,5	155	93,5	1328

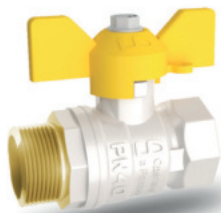
КРАН ШАРОВОЙ ЛАТУННЫЙ

ВНУТРЕННЯЯ РЕЗЬБА/НАРУЖНАЯ РЕЗЬБА



УПРАВЛЕНИЕ

● Б - рукоятка бабочка

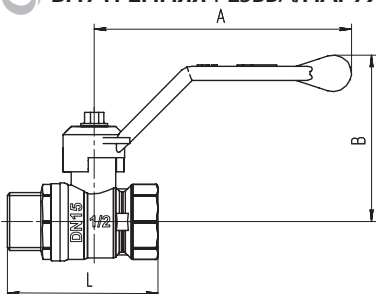


ТЕХНИЧЕСКИЕ ХАРАКТЕРИСТИКИ

DN	Наименование изделия	PN	L	A	B	Масса, г
15	Кран шаровой латунный LD Pride 47.15.B-H.B.GAS	40	57	52	38,5	153
20	Кран шаровой латунный LD Pride 47.20.B-H.B.GAS	40	62	52	41,5	223
25	Кран шаровой латунный LD Pride 47.25.B-H.B.GAS	40	71,5	65	48	357
32	Кран шаровой латунный LD Pride 47.32.B-H.B.GAS	25	83	65	53	563

КРАН ШАРОВОЙ ЛАТУННЫЙ

ВНУТРЕННЯЯ РЕЗЬБА/НАРУЖНАЯ РЕЗЬБА



УПРАВЛЕНИЕ

● Р - рукоятка рычаг

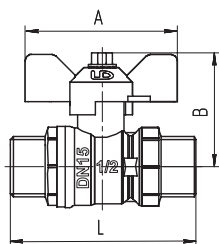


ТЕХНИЧЕСКИЕ ХАРАКТЕРИСТИКИ

DN	Наименование изделия	PN	L	A	B	Масса, г
15	Кран шаровой латунный LD Pride 47.15.B-H.P.GAS	40	57	89	55	162
20	Кран шаровой латунный LD Pride 47.20.B-H.P.GAS	40	62	89	58	234
25	Кран шаровой латунный LD Pride 47.25.B-H.P.GAS	40	71,5	130	75	387
32	Кран шаровой латунный LD Pride 47.32.B-H.P.GAS	25	83	130	80	593
40	Кран шаровой латунный LD Pride 47.40.B-H.P.GAS	25	95	155	86,7	895
50	Кран шаровой латунный LD Pride 47.50.B-H.P.GAS	25	108	155	93,5	1400

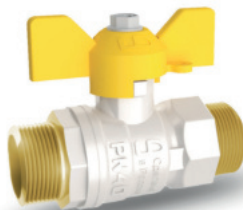
КРАН ШАРОВОЙ ЛАТУННЫЙ

НАРУЖНАЯ РЕЗЬБА/НАРУЖНАЯ РЕЗЬБА



УПРАВЛЕНИЕ

● Б - рукоятка бабочка

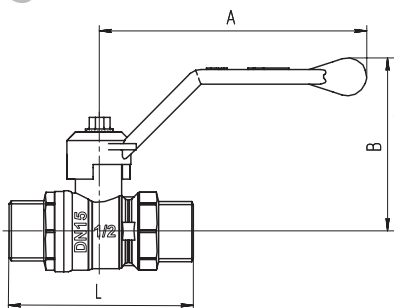


ТЕХНИЧЕСКИЕ ХАРАКТЕРИСТИКИ

DN	Наименование изделия	PN	L	A	B	Масса, г
15	Кран шаровой латунный LD Pride 47.15.H-H.Б.GAS	40	66,5	52	38,5	162
20	Кран шаровой латунный LD Pride 47.20.H-H.Б.GAS	40	68,5	52	41,5	231
25	Кран шаровой латунный LD Pride 47.25.H-H.Б.GAS	40	75,5	65	48	391

КРАН ШАРОВОЙ ЛАТУННЫЙ

НАРУЖНАЯ РЕЗЬБА/НАРУЖНАЯ РЕЗЬБА



УПРАВЛЕНИЕ

● Р - рукоятка рычаг



ТЕХНИЧЕСКИЕ ХАРАКТЕРИСТИКИ

DN	Наименование изделия	PN	L	A	B	Масса, г
15	Кран шаровой латунный LD Pride 47.15.H-H.P.GAS	40	66,5	89	55	172
20	Кран шаровой латунный LD Pride 47.20.H-H.P.GAS	40	68,5	89	58	240
25	Кран шаровой латунный LD Pride 47.25.H-H.P.GAS	40	75,5	130	75	421



ДЕКЛАРАЦИЯ О СООТВЕТСТВИИ

ЕВРАЗИЙСКИЙ ЭКОНОМИЧЕСКИЙ СОЮЗ
ДЕКЛАРАЦИЯ О СООТВЕТСТВИИ



Заявитель Общество с ограниченной ответственностью "ЛД ПРАЙД"
 Основной государственный регистрационный номер: 1137449903438
 Место нахождения и адрес места осуществления деятельности: Российская Федерация, Челябинская область, 454010, город Челябинск, улица Линейская, дом 36, строение 1.
 Контакт телефоны: 173512104947, адрес электронной почты: info@ld-pride.ru
 в лице Директора Невского Александра Петровича
 заявляет, что Арматура промышленная трубопроводная: Крамы паровые латунные «LD Pride»
 изготовитель: Общество с ограниченной ответственностью "ЛД ПРАЙД"
 Место нахождения и адрес места осуществления деятельности по вводу-оказанию продукции: Российская Федерация, Челябинская область, 454010, город Челябинск, улица Шмидтовская, дом 56, строение 1.
 Продукция соответствует в соответствии с ТУ 3712-004-42473563-2016 «Крамы паровые латунные «LD»»
 Код ТН В ЭД ЕАЭС 8481. Серийный выпуск _____
 соответствует требованиям
 ТР ТС 010/2011 "О безопасности машин и оборудования"

Декларация о соответствии принята на основании
 Сертификата на тип № БАЭС.RU.CI-RU.11894.00201 от 06.12.2022 года, выданного Органом по сертификации Общества с ограниченной ответственностью "СМ-ТРУИП", Агентства аккредитации № RA.RU.111894. Принцип аккредитации № РК-3-05.12/22 от 06.12.2022 года, выданной Исследовательской лабораторией ИЦ СЕРТИФИКАЦИОН ГРУПП, Обществом с ограниченной ответственностью «ТРАНСКОНСАЛТИНГ», агентств аккредитации № RA.RU.211894. Обоснование безопасности № 3712-004-42473563-2016 ОБ от 15.03.2021 год, Руководство по эксплуатации № Об от 21.11.2022 года. Номер № Об от 21.11.2022 года
 Схема декларирования 3д

Дополнительная информация
 Условия хранения продукции в соответствии с ГОСТ 15130-69 "Маннит, приборы и другие измерительные приборы. Использование для различных климатических районов. Категории, условия эксплуатации, хранения и транспортирования в части воздействия климатических факторов внешней среды".
 Дополнительные условия (сервис, гарантии) указаны в прилагаемой и прилагаемой товаросопроводительной документации.
 Декларация о соответствии действительна с даты регистрации по 06.12.2027 включительно

 М. П. _____ Невский Александр Петрович
 (подпись) (И.О. Фамилия)

Регистрационный номер декларации о соответствии: ЕАЭС N RU Д-РЕ.РА08.В.86434/22
 Дата регистрации декларации о соответствии: 08.12.2022



СЕРТИФИКАТ СООТВЕТСТВИЯ

ЕВРАЗИЙСКИЙ ЭКОНОМИЧЕСКИЙ СОЮЗ
СЕРТИФИКАТ НА ТИП ПРОДУКЦИИ,
отвечающей требованиям технического регламента Таможенного союза
"О безопасности машин и оборудования" (ТР ТС 010/2011)

№ ЕАЭС RU СТ-RU.НВ94.00201

ЗАЯВИТЕЛЬ: Общество с ограниченной ответственностью "ЛД ПРАЙД".
Основной государственный регистрационный номер: 1137449003438 Место нахождения и адрес места осуществления деятельности: Российская Федерация, Челябинская область, 454010, город Челябинск, улица Енисейская, дом 56, строение 1.
Номер телефона: +73512104947, адрес электронной почты: office@ld-pride.ru.

ИЗГОТОВИТЕЛЬ: Общество с ограниченной ответственностью "ЛД ПРАЙД".
Место нахождения и адрес места осуществления деятельности по изготовлению продукции: Российская Федерация, Челябинская область, 454010, город Челябинск, улица Енисейская, дом 56, строение 1.

ТИПОВОЙ ОБРАЗЕЦ: Арматура промышленная трубопроводная: Краны шаровые латунные «LD Prides».
Продукция изготовлена в соответствии с ТУ 3712-004-42473563-2016 «Краны шаровые латунные «LD»».

СООТВЕТСТВУЕТ ТРЕБОВАНИЯМ: ТР ТС 010/2011 "О безопасности машин и оборудования"

СЕРТИФИКАТ ВЫДАН НА ОСНОВАНИИ: Протокола испытаний № 8Х/З-06.12/22 от 06.12.2022 года, выданного Испытательной лабораторией ИЦ СЕРТИФИКАЦИОН ГРУПП, Общество с ограниченной ответственностью «ТРАНСКОНСАЛТИНГ», аттестат аккредитации № RA.RU.21Щ401
Обоснование безопасности № 3712-004-42473563-2016 ОБ от 15.03.2021 года, Руководство по эксплуатации № б/н от 21.11.2022 года, Паспорта № б/н от 21.11.2022 года.

ОРГАН ПО СЕРТИФИКАЦИИ: продукция Общества с ограниченной ответственностью "СМ-ГРУПП". Место нахождения: 115280, РОССИЯ, Г. МОСКВА, УЛ. АВТОЗАВОДСКАЯ, Д. 23А, К. 2, ПОМЕЩ. 1/1 КОМ. 1214, адрес места осуществления деятельности: 117105, РОССИЯ, Г Москва, ш Варшавское, дом 26 строение 10, этаж 3, комнаты 1, 2, телефон: +7 9955003961, адрес электронной почты: os1@os-sm-group.ru. Аттестат аккредитации № RA.RU.11НВ94, дата регистрации 09.02.2021 года.

ДОПОЛНИТЕЛЬНАЯ ИНФОРМАЦИЯ: Срок хранения (службы, годности) указан в прилагаемой к продукции товаросопроводительной и/или эксплуатационной документации.

ДАТА ВЫДАЧИ: 06.12.2022

 Руководитель (уполномоченное лицо) органа по сертификации  Сибиряков Алексей Сергеевич
(подпись)

Эксперт (эксперт-аудитор)  Бедников Артём Николаевич
(эксперты (эксперты-аудиторы)) (подпись)

СЕРТИФИКАТ СДС ГАЗСЕРТ

СИСТЕМА ДОБРОВОЛЬНОЙ СЕРТИФИКАЦИИ ГАЗСЕРТ
РОСС RU.31511.04ЮАЧ1
ОРГАН ПО СЕРТИФИКАЦИИ

Автономная некоммерческая организация «Центр исследований, сертификации и технических испытаний «Технологии полноводной добычи углеводородов»
Рег. № ЮАЧ1.RU.1408 от 20.05.2020 года.
Юридический адрес: 196210, г. Санкт-Петербург, ул. Втузовская, дом 2, литер А, помещение 1012, телефон 8 (812) 641-30-16, e-mail: info@tpda.ru

СЕРТИФИКАТ СООТВЕТСТВИЯ

№ ЮАЧ1.RU.1408.00005 **П 001338**

Срок действия: с 24.09.2021 по 23.09.2024

ПРОДУКЦИЯ: Краны шаровые латунные LD Pride DN 15–40 PN до 4,0 МПа, DN 50 PN до 2,5 МПа, выпускаемые по ТУ 3712-004-42473563-2016 с изм. 9. Климатическое исполнение по ГОСТ 15150-69: У, УХЛ, ХЛ, ТВ. Сейсмостойкое исполнение (по шкале MSK-64): нет. Серийный выпуск.
КОД ОКПД 2: 28.14.13.131 **КОД ТН ВЭД:** 8481808190

СООТВЕТСТВУЕТ ТРЕБОВАНИЯМ НОРМАТИВНЫХ ДОКУМЕНТОВ:
СТО ГАЗПРОМ ГАЗОРАСПРЕДЕЛЕНИЕ 2.4–1.1–2019 «Арматура трубопроводная. Краны шаровые для природного газа» с изм. 1, ТУ 3712-004-42473563-2016 с изм. 9

ИЗГОТОВИТЕЛЬ: Общество с ограниченной ответственностью «ЛД ПРАЙД».
Юридический адрес: 454010 г. Челябинск, ул. Енисейская, д. 56, стр. 1.
Фактический адрес: 454010 г. Челябинск, ул. Енисейская, д. 56, стр. 1.
ИНН 7449114775, Телефон: +7 (351) 730-47-47, Факс: +7 (351) 730-47-47,
E-mail: office@ld-pride.ru

СЕРТИФИКАТ ВЫДАН:
Обществу с ограниченной ответственностью «ЛД ПРАЙД».
Юридический адрес: 454010 г. Челябинск, ул. Енисейская, д. 56, стр. 1.
Фактический адрес: 454010 г. Челябинск, ул. Енисейская, д. 56, стр. 1.
ИНН 7449114775, Телефон: +7 (351) 730-47-47, Факс: +7 (351) 730-47-47,
E-mail: office@ld-pride.ru

НА ОСНОВАНИИ: Протоколов сертификационных испытаний типовых образцов № 24-ГС-2021 от 07.09.2021 г. и № 25-ГС-2021 от 07.09.2021 г., Акта о результатах анализа состояния производства № ТПА.ГС.1763/8-АСП от 25.03.2021 г., Решения о выдаче сертификата соответствия № ТПА.ГС.1763/9-РВ от 24.09.2021 г.

ДОПОЛНИТЕЛЬНАЯ ИНФОРМАЦИЯ: Схема сертификации: 4с.
Инспекционный контроль: сентябрь 2022 г., сентябрь 2023 г.

Руководитель органа по сертификации  Д.В. Сузи́ков
Эксперт  А.В. Тито́в

П 0 0 1 3 3 8



ЭКСПЕРТНОЕ ЗАКЛЮЧЕНИЕ



**Федеральное медико-биологическое агентство
Федеральное государственное бюджетное учреждение здравоохранения
Головной центр гигиены и эпидемиологии**

ОРГАН ИНСПЕКЦИИ
адрес: 123182, г. Москва, 1-й Пехотный переулок, д. 6
телефон/факс: Тел. (499) 190-4861, Факс (499) 196-6277

АТТЕСТАТ АККРЕДИТАЦИИ
№ RA.RU.710138

Зам. руководителя Органа инспекции

А.И. Петунов
М.п.



от « 25 » 10 2016 г. № 16011/2016

ЭКСПЕРТНОЕ ЗАКЛЮЧЕНИЕ
по результатам санитарно-эпидемиологической экспертизы продукции

на основании письма № 504 от 24.10.2016

Организация-изготовитель: ООО «ЛД ПРАЙД»
Адрес: 454010, г. Челябинск, ул. Енисейская д. 47, Российская Федерация

Получатель: ООО «ЛД ПРАЙД»
Адрес: 454010, г. Челябинск, ул. Енисейская д. 47, Российская Федерация

Наименование продукции: Краны шаровые латунные марки LD Pride, тип 11627п

Нормативный документ: ТУ 3712-004-42473563-2016



ПАСПОРТ LD PRIDE



СДЕЛАНО В
РОССИИ

ПАСПОРТ

Благодарим Вас за приобретение крана шарового латунного марки LD Pride.

Изделие под маркой LD Pride отвечает всем современным требованиям и стандартам трубопроводной арматуры.

Продукция под маркой LD изготавливается из отечественного сырья и комплектующих. Приобретая продукцию торговой марки LD, Вы поддерживаете российский производителя и осуществляете вклад в экономику страны.

НОРМАТИВНЫЙ ДОКУМЕНТ НА ИЗГОТОВЛЕНИЕ

ТУ 3712-004-42473563-2016

Декларация о соответствии: ЕАЭС №RU Д-РУ.МО10.В.03930 до 12.12.2022 г.

ГазСерт: №ЮАЧ1.RU.1408.00005 до 23.09.2024 г.

НАЗНАЧЕНИЕ:

Кран шаровый латунный LD Pride, с никелевым покрытием предназначен для неагрессивных газов и материалов крана и сжатого воздуха. Климатическое исполнение УХЛ 1, 2, 3.

ПРЕДПРИЯТИЕ-ИЗГОТОВИТЕЛЬ

ООО «ЛД ПРАЙД», 454010, г. Челябинск, ул. Емисейская, д. 56, стр. 1

СВИДЕТЕЛЬСТВА О ПРИЕМКЕ

Кран шаровой изготовлен и принят в соответствии с требованиями ТУ 3712-004-42473563-2016 и приняв годным к эксплуатации. Кран испытан при t° +20°С.

Визуальный контроль	Прошел
Проверка на прочность корпуса	Прошлась
Проверка на герметичность до ГОСТ 33257	Прошлась

ГАРАНТИЯ:

Гарантия производителя – 10 лет с даты ввода в эксплуатацию, но не более 11 лет с даты продажи при условии соблюдения требований надлежащего хранения, монтажа и эксплуатации, изложенных в данном паспорте.

УСЛОВНОЕ ОБОЗНАЧЕНИЕ:

Кран шаровой латунный полнопроходной LD Pride 47	xx	x-x	x	GAS
Условный диаметр DN: 15, 20, 25, 32, 40, 50				
Присоединительная резьба:				
В-В - внутренняя/внутренняя				
В-Н - внутренняя/наружная				
Н-Н - наружная/наружная				
Управление:				
ь - обводка				
P - рычаг				
Рабочая среда:				

КОМПЛЕКТАЦИЯ

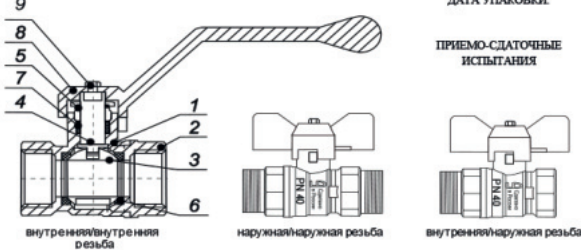
Кран шаровой латунный
Резерв запчастей: 30 шт.
Паспорт, руководство по эксплуатации.

НАИМЕНОВАНИЕ	ИЗМЕР
кран шаровой латунный	LD Pride 47.15 В-В.Б.GAS
№ ИЗМЕР	АРТИКУЛ
11Б27п	LD.47.350.15

ОТМЕТКИ ПРОИЗВОДИТЕЛЯ
ОТМЕТКА ОТК

ДАТА УПАКОВКИ

ПРИЕМО-СДАТОЧНЫЕ
ИСПЫТАНИЯ



МАТЕРИАЛЫ ОСНОВНЫХ ДЕТАЛЕЙ КРАНА

№	Название деталей	Материалы
1	Корпус	Латунь штампованная, никелированная
2	Гайка корпуса	Латунь штампованная, никелированная
3	Шаровая пробка	Латунь полированная, никелированная
4	Шпindelь	Латунь (антивыборсное исполнение)
5	Прижимная гайка	Латунь
6	Седло	Фторопласт - 4
7	Уплотнение горловины	Фторопласт - 4
8	Рукоятка	Алюминиевый сплав
9	Винт/гайка	Сталь оцинкованная

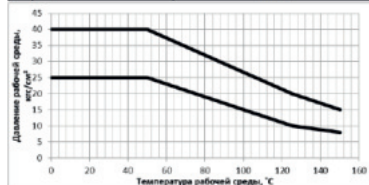
ПАСПОРТ LD PRIDE



СДЕЛАНО В РОССИИ

ТЕХНИЧЕСКИЕ ХАРАКТЕРИСТИКИ

№	Характеристика	Значение
1	Рабочая среда	Газообразные среды
2	Класс герметичности по ГОСТ 9544	"А"
3	Условное номинальное давление PN	DN 15-25: 40 кгс/см ² ; DN 32-50: 25 кгс/см ²
4	Температура рабочей среды	от -60°C до +80°C
5	Срок службы	30 лет
6	Ресурсы	DN 15-25: 10000 циклов; DN 32-50: 4000 циклов



ПРИМЕНЕНИЕ:

Шаровые краны LD Pride должны применяться в строгом соответствии с их назначением в части рабочих параметров и условий эксплуатации. В процессе эксплуатации положение запорного органа крана должно быть полностью открытым или полностью закрытым.

ЭКСПЛУАТАЦИОННЫЕ ОГРАНИЧЕНИЯ:

- Запрещается:**
1. Производить работы по демонтажу при наличии давления рабочей среды в трубопроводе;
 2. Использовать краны на параметрах, превышающих указанные в технических характеристиках;
 3. Использовать краны в качестве регулирующей арматуры;
 4. Разбирать изделие;
 5. Использовать краны в качестве опор для трубопровода;
 6. Применять краны вместо заглушек при испытаниях на монтаж;
 7. Запрещается допускать замерзание рабочей среды внутри корпуса.

ИНСТРУКЦИЯ ПО МОНТАЖУ:

1. Для исключения попадания во внутреннюю полость крана загрязнений, кран следует монтировать в полностью открытом состоянии;
2. Для исключения выгорания уплотнительных деталей, сварочные работы на трубопроводе, с установленным на нем краном, производить с обеспечением мер, исключающих выгорев;
3. В соответствии с ГОСТ 12.2.063, кран не должен испытывать нагрузку от трубопровода (битый, сжатие, растяжение, неравномерность натяжки крепежа). При необходимости должны быть предусмотрены опоры или компенсаторы, снижающие нагрузку на кран от трубопровода. Несосоединяемые трубопроводы не должны превышать 3 мм при длине 1 м и плюс 1 мм на каждый последующий метр;
4. В качестве уплотнительного материала соединения крана с трубопроводом должны применяться специальные герметизирующие материалы;
5. Монтаж крана на трубопровод должен осуществляться специализированной организацией;
6. Допустимым только два рабочих положения крана: полностью открытое и полностью закрытое. Эксплуатация изделия в промежуточном положении строго запрещена;
7. Согласно пункту 4.1 СП 73.13330.2016 «Внутренние санитарно-технические системы» после установки оборудования обязательно проводится индивидуальное испытание и оформляется «Акт проведения испытаний на герметичность» (в соответствии с Приложением В);
8. Использовать «газовые» ключи и удлинители ключей при монтаже запрещается, для предотвращения деформации корпуса. Монтаж кранов необходимо осуществлять путем вращения захватом за грани корпуса.

Использовать корпусную гайку для захвата при монтаже запрещается. Резьба на монтируемых деталях (труба, сток) должна соответствовать ГОСТ 6357;

9. Проверить работоспособность крана поворотом рукоятки, при этом подвижные части должны перемещаться плавно, без рычков и заеданий. При наличии протечки через сальниковое уплотнение горловины необходимо снять рукоятку и подложить прижимную гайку сальника на угол 30-60°. При невозможности устранить течь путем подтяжки, использовать рывкомы/клинки производителя;

10. При монтаже кранов необходимо произвести осмотр поверхности резьбы крана и ответной части трубопровода. На резьбе не должно быть забоин, вымятин заусенцев, препятствующих навинчиванию крана.

ТЕХНИЧЕСКОЕ ОБСЛУЖИВАНИЕ:

1. Краны являются комплектующей частью изделия (оборудования). Требования к сроку проведения осмотра (обслуживания) должны быть совмещены со сроками осмотра изделия;
2. Обслуживание кранов в процессе эксплуатации сводится к периодическим осмотрам. При этом проверяется ход шпинделя до полного открытия/закрытия крана, отсутствие течи. При необходимости производится подтяжка прижимной гайки;
3. Оценка технического состояния кранов не включает внешних дефектов (трещины, деформаций корпуса, вымятин резьбы и т. д.) определяется на специальном стенде.

ПРАВИЛА ХРАНЕНИЯ И ТРАНСПОРТИРОВОК:

1. Краны транспортируются любым видом транспорта в соответствии с правилами, действующими на транспорте данного вида. Условия транспортировки и хранения – по группе 5 (ОЖА);
2. Краны должны храниться в упакованном виде в закрытом помещении или под навесом;
3. При отпуске потребителю краны консервации не подвергаются, так как материалы, применяемые при их изготовлении, атмосферостойкие и имеют защитное покрытие;
4. В процессе изготовления, хранения, транспортирования и эксплуатации при указанных в паспорте параметрах, краны не оказывают вреда окружающей среде и здоровью человека.

УТИЛИЗАЦИЯ:

Утилизация изделия (переработка, захоронение, перепроцессинг) производится в порядке, установленном Законом РФ от 22.08.2004 г. №122-ФЗ «Об охране атмосферного воздуха», от 10.01.2003 г. №15-ФЗ «Об отходах производства и потребления», а также другими российскими и региональными нормами, актами, постановлениями, распоряжениями и пр., принятыми для реализации указанных законов.



ВНИМАНИЕ!
Шаровые краны LD Pride категорически запрещается бросать.



ДЛЯ ЗАМЕТОК

A series of horizontal dashed lines for taking notes.